

# Пневмоцилиндры Серия SWR



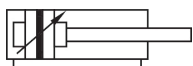
SWR – цилиндр изготовленный по стандарту ISO15552 / ISO6431 с круглой гильзой, не закрывающей шпильки. В данном исполнении могут поставляться цилиндры с диаметром поршня от 32 до 125 мм.



## Технические характеристики

Диаметр, мм	32	40	50	63	80	100	125
Действие	Одностороннее / двустороннее						
Рабочая среда	Сжатый воздух (после фильтра 40 мкм)						
Диапазон рабочего давления	1 - 10 бар						
Максимальное входное давление	15 бар						
Присоединительная резьба	G1/8"	G1/4"	G3/8"		G1/2"		
Максимальная длина хода, мм	1000	1200	1500				
Диапазон рабочих температур	-10 – 70°C (при сухом воздухе без влаги)						
Тип магнитного датчика для исполнений	CS1-U, PS1-U, NS1-U						
Тип крепления для датчика для исполнений	PM-32/40	PM-50/63	PM-80/100	PM-125			
Демпфирование	Пневматическое регулируемое						

■ Серия SWR



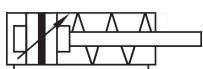
■ Серия SWRD



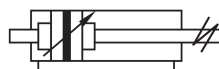
■ Серия SWRB



■ Серия SWRA



■ Серия SWRJ



■ Серия SWRT



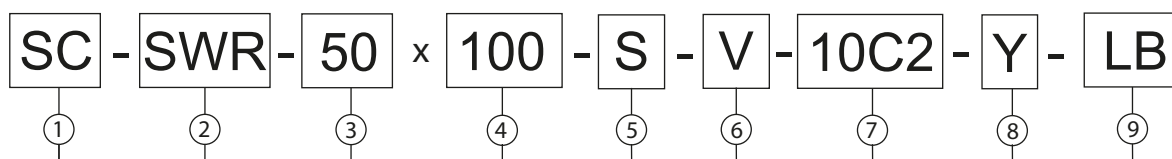
■ Серия SWRO



■ Серия SWRM



## Кодировка для заказа



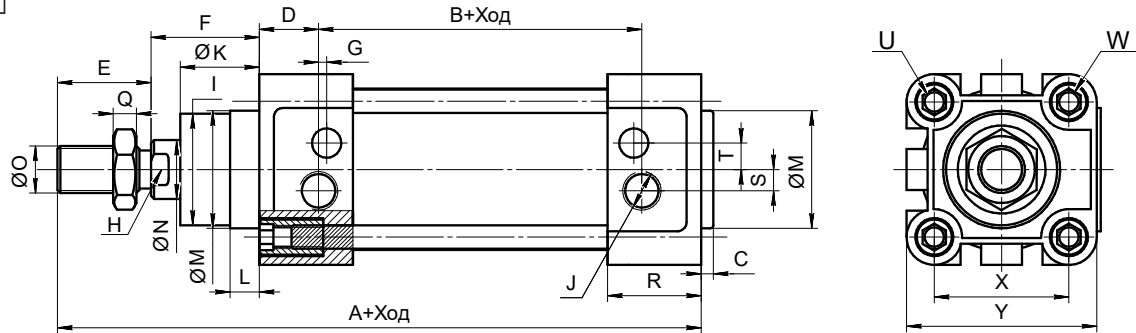
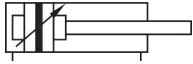
1	Тип продукции	SC	Исполнительные механизмы
2	Серия	SWR	Пневмоцилиндр двухстороннего действия
		SWRA	Пневмоцилиндр одностороннего действия, пружина в штоковой полости
		SWRB	Пневмоцилиндр одностороннего действия, пружина в бесштоковой полости
		SWRD	Пневмоцилиндр двухстороннего действия, с проходным штоком
		SWRJ	Пневмоцилиндр двухстороннего действия, с регулировкой хода
		SWRT	Пневмоцилиндр двухстороннего действия, тандем
		SWRO	Пневмоцилиндр двухстороннего действия, оппозитный
SWRM	Пневмоцилиндр двухстороннего действия, мультипозиционный		
3	Диаметр цилиндра	50	32, 40, 50, 63, 80, 100, 125 мм
4	Ход цилиндра	100	См. технические характеристики
5	Наличие магнита на поршне	Пусто	Без магнита, шток стандартный
		S	Магнит на поршне, шток стандартный
		SR1	Магнит на поршне, шток нержавеющей хромированная сталь
		SR2	Магнит на поршне, шток, шпильки и гайки нержавеющей сталь
6	Температурное исполнение	Пусто	-10 – +70°C
		V	-40 – +150°C
7	Опции	xxC2	Удлиненная наружная резьба на шток на ХХмм от стандартной длины резьбы
		xxC3	Укороченная наружная резьба на штоке на ХХмм от стандартной длины резьбы
		xx/xC4	Внутренняя резьба на штоке где ХХ/Х указать размер резьбы, шаг/ глубину резьбы
		xx/xC5	Нестандартная наружная резьба на штоке, где ХХ/Х где указать размер резьбы, шаг/длина
		xxC6	Удлинение шпильки спереди, где ХХмм указать в мм.
		xxC7	Удлинение шпильки сзади, где ХХмм указать в мм.
		xxC8	Увеличение вылета штока на ХХмм от стандарта, указать в мм
		xxC9	Уменьшение вылета штока на ХХмм от стандарта, указать в мм ( не более длины вылета фаски под ключ)
		xxC10	Сквозное отверстие в штоке где ХХ диаметр отверстия в мм ( для мод. D и J)
		C11	Без резьбы на штоке
		C55	Специальное исполнение по ТЗ заказчика
8	Крепление на шток	I	"Серьга" на шток
		Y	"Вилка" на шток
		UJ	Сферический наконечник
		FJ	Шаровый шарнир
9	Крепление для пневмоцилиндров	LB	Лапы монтажные
		FAF	Передний фланец
		FAB	Задний фланец
		CA	Охватываемая цапфа
		CB	Охватывающая цапфа
		CB+CR	Охватывающая цапфа и шарнирное крепление под углом 90°
xxTC	Центральная подвеска, где xx указать в мм расстояние от начала штока до центра оси центральной подвески*		

\* - см. чертёж центральной подвески

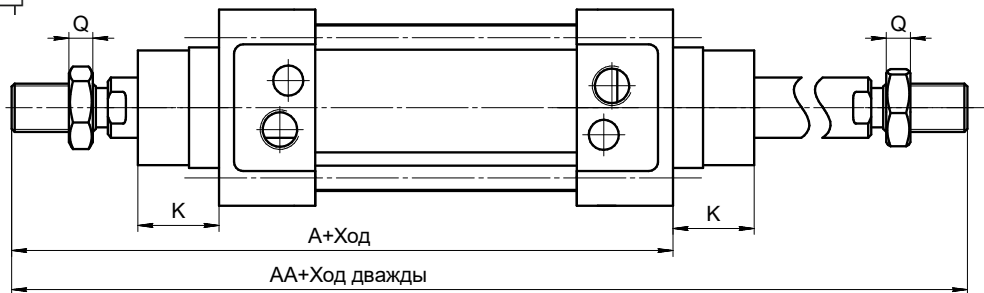
Примечание: центральная подвеска (TC) является регулируемой

# Габаритные и присоединительные размеры

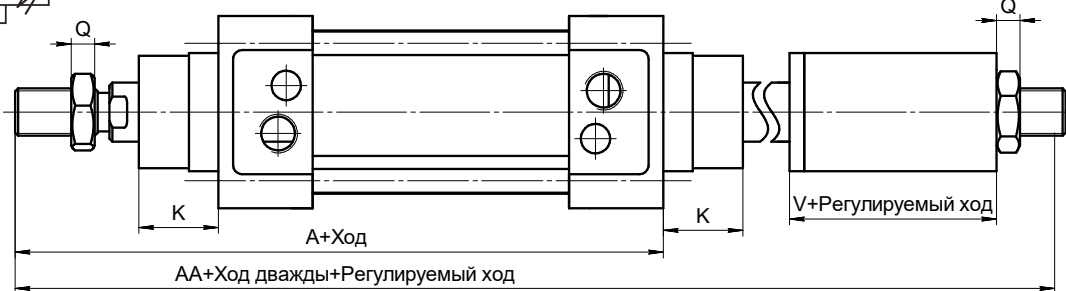
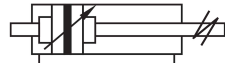
## Серия SWR



## Серия SWRD



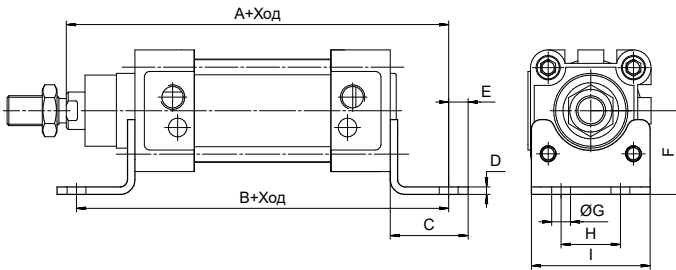
## Серия SWRJ



Диаметр	A	AA	B	C	D	E	F	G	H	I	J	K	L	M	N	O	Q	R	S	T	U	V	W	X	Y
32	142	189	63	4	15	22	26	3	10	28	G1/8	16	10	30	12	M10x1.25	6	25	6.5	5	M6	31	6	32.5	46
40	159	213	69	4	18	24	30	3	14	33	G1/4	20	10	35	16	M12x1.25	7	30	7	7	M6	32	6	38	52
50	174	243	64	4	20	32	37	3	17	38	G1/4	27	11	40	20	M16x1.5	8	32	9	7	M8	33	8	46.5	65
63	190	259	78	4	21.5	32	37	5	17	38	G3/8	26	11	45	20	M16x1.5	8	36	9	8	M8	34	8	56.5	76
80	212	298	80	5	23	40	46	5	22	43	G3/8	35	11	45	25	M20x1.5	10	37	12	10	M10	36	10	72	94
100	227	318	87	6	24.5	40	51	5	22	43	G1/2	40	15	55	25	M20x1.5	10	39	14	10	M10	36	10	89	112
125	281	404	98	6	30	54	69	5	27	54	G1/2	46	16	60	32	M27x2	12	45	15	10	M12	50	12	110	135

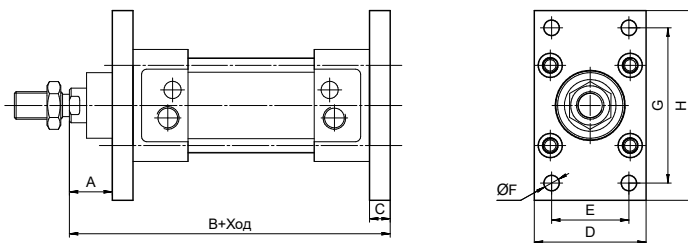
# Подвески

Лапы монтажные. Код: SC-SW-LB-(диаметр)



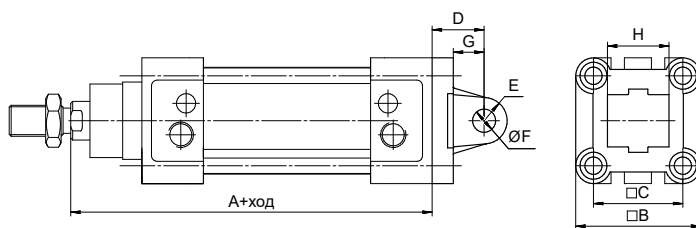
Диаметр	A	B	C	D	E	F	G	H	I
32	144	142	30.5	5	6.5	32	7	32	45
40	163	161	37	5	9	36	10	36	54
50	175	170	41.5	6	10.5	45	10	45	64
63	190	185	44.5	6	12.5	50	10	50	75
80	216	210	56	6	15	63	12	63	93
100	230	220	58.5	6	17.5	71	14.5	75	110
125	270	250	70	7	25	90	16.5	90	132

Передний и задний фланец. Код: SC-SW-FA-(диаметр)



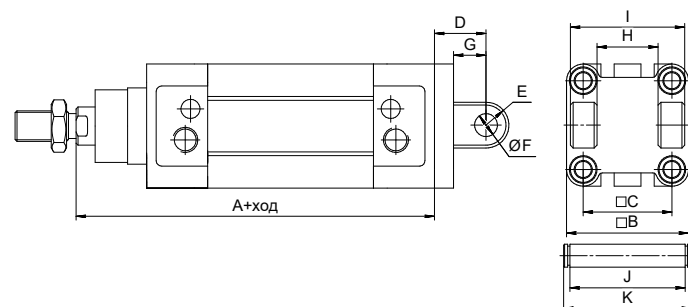
Диаметр	A	B	C	D	E	F	G	H
32	16	130	10	50	32	7	64	80
40	20	145	10	55	36	9	72	90
50	25	155	12	65	45	9	90	110
63	25	170	12	75	50	9	100	125
80	30	190	16	100	63	12	126	154
100	35	205	16	120	75	14	150	186
125	45	245	20	135	90	16	180	224

Задняя охватываемая цапфа. Код: SC-SW-CA-(диаметр)



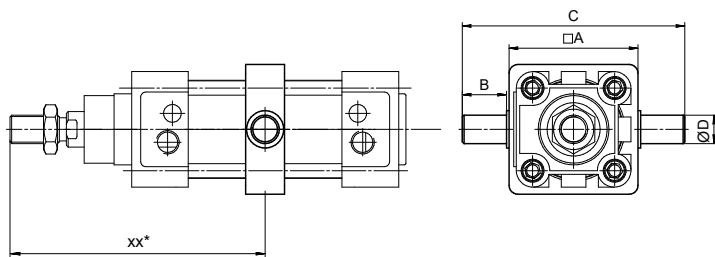
Диаметр	A	B	C	D	E	F	G	H
32	144	45	32.5	22	10	10	13	25.8
40	163	51	38	25	12	12	16	27.8
50	175	65	46.5	27	12	12	16	31.7
63	190	75	56.5	32	16	16	21	39.7
80	216	93	72	36	16	16	22	49.7
100	230	110	89	41	20	20	27	59.7
125	270	136	110	50	25	25	30	69.7

Задняя охватывающая цапфа. Код: SC-SW-CB-(диаметр)



Диаметр	A	B	C	D	E	F	G	H	I	J	K
32	144	45	32.5	22	10	10	13	26	45	45.5	51
40	163	51	38	25	12	12	16	28	52	52.5	59
50	175	65	46.5	27	12	12	16	32	60	60.5	67
63	190	75	56.5	32	16	16	21	40	70	70.5	77
80	216	93	72	36	16	16	22	50	90	90.5	97
100	230	110	89	41	20	20	27	60	110	110.5	119
125	270	136	110	50	25	25	30	70	130	130.5	139

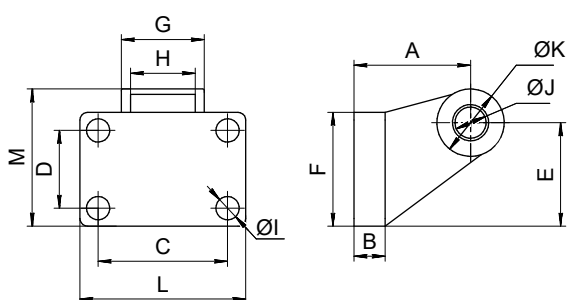
Центральная подвеска. Код: SC-SWR-TC-(диаметр)



\* - указать размер в мм.

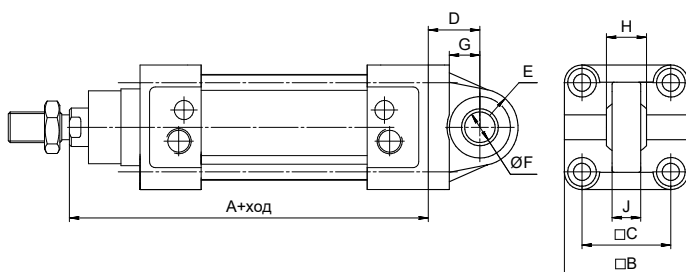
Диаметр	A	B	C	D
32	52	24	100	12
40	63	25	116	16
50	73	25	126	16
63	88	25	139	20
80	103	25	158	20
100	126	25	182	25
125	155	25	210	25

Шарнирное крепление под углом 90°. Код: SC-SW-CR-(диаметр)



Диаметр	A	B	C	D	E	F	G	H	I	J	K	L	M
32	32	8	38	18	21	31	26	10	7	10	20	51	31
40	36	10	41	22	24	35	28	15	7	12	22	54	35
50	45	12	50	30	33	45	32	16	9	12	26	65	46
63	50	14	52	35	37	50	40	16	9	16	30	67	52
80	63	14	66	40	47	60	50	20	11	16	30	86	62
100	71	17	76	50	55	70	60	20	11	20	38	96	74
125	90	20	94	60	70	90	70	30	14	25	45	124	92.5

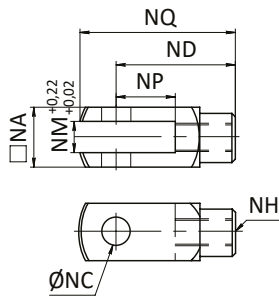
Цапфа задняя охватываемая с шарниром. Код: SC-SW-R-(диаметр)



Диаметр	A	B	C	D	E	F	G	H	J
32	144	45	32.5	22	45	10	12	14	10.5
40	163	51	38	25	52	12	15	16	12
50	175	65	46.5	27	63	16	15	16	12
63	190	75	56.5	32	73	16	20	21	15
80	216	93	72	36	92	16	24	21	15
100	230	110	89	41	115	20	29	25	18
125	270	136	110	50	140	30	30	31	25

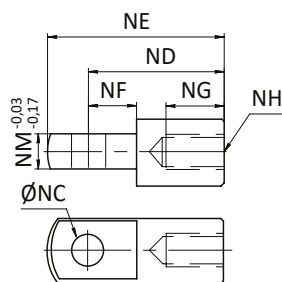
# Наконечники на шток

## Вилка на шток Y



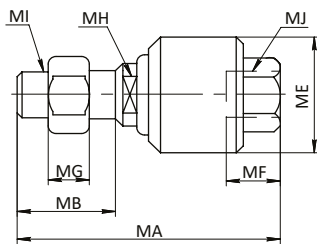
Код	NA	NC	ND	NH	NM	NP	NQ
SC-Y-M4X0.7	8	4	16	M4X0.7	4	8	22.5
SC-Y-M6X1	12	5	24	M6X1.0	6	12	33.5
SC-Y-M8X1.25	16	8	32	M8X1.25	8	16	45
SC-Y-M10X1.25	19	10	40	M10X1.25	10	20	52
SC-Y-M12X1.25	24.5	12	48	M12X1.25	12	24	62
SC-Y-M16X1.5	32	16	64	M16X1.5	16	32	83
SC-Y-M20X1.5	44.4	20	80	M20X1.5	20	41	105
SC-Y-M27X2	54	30	110	M27X2	30	55	151.8
SC-Y-M36X2	70	35	144	M36X2	35	73	195.8

## Серьга на шток I



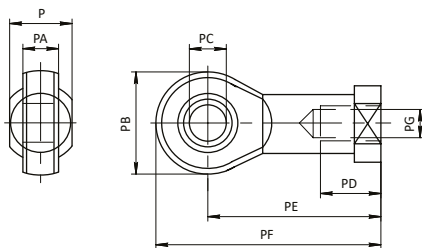
Код	NC	ND	NE	NF	NG	NH	NM
SC-I-M4X0.7	4	16	-	-	-	M4X0.7	4
SC-I-M6X1	5	24	30	11	13	M6X1.0	6
SC-I-M8X1.25	8	32	42	14	14	M8X1.25	8
SC-I-M10X1.25	10	40	52	15	20	M10X1.25	10
SC-I-M12X1.25	12	48	67	24	20	M12X1.25	12
SC-I-M16X1.5	16	64	89	32	23	M16X1.5	16
SC-I-M20X1.5	20	80	112	41	30	M20X1.5	20
SC-I-M27X2	30	110	150	41	45	M27X2.0	30
SC-I-M36X2	35	144	195	65	55	M36X2.0	35

## Шаровый шарнир FJ



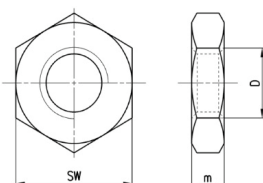
Код	MA	MB	ME	MF	MG	MH	MI	MJ
SC-FJ-M10X1.25	73	20	26	26	6	10	M10X1.25	M10X1.25
SC-FJ-M12X1.25	77	24	28	26	7	12	M12X1.25	M12X1.25
SC-FJ-M16X1.5	106	32	44.5	34	8	17	M16X1.5	M16X1.5
SC-FJ-M20X1.5	122	40	53	42	10	22	M20X1.5	M20X1.5
SC-FJ-M27X2	147	54	-	40	13.5	24	M27X2	M27X2
SC-FJ-M36X2	251	72	-	78	18	36	M36X2	M36X2

## Сферический наконечник UJ



Код	P	PA	PB	PC	PD	PE	PF	PG
SC-UJ-M6X1	9	7	20	6	12	30	40	M6X1
SC-UJ-M8X1.25	12	9	24	8	16	36	48	M8X1.25
SC-UJ-M10X1.25	14	10.4	28	10	20	43	57	M10X1.25
SC-UJ-M12X1.25	16	12	32	12	22	50	66	M12X1.25
SC-UJ-M16X1.5	21	15	42	16	28	64	85	M16X1.5
SC-UJ-M20X1.5	25	18	50	20	33	77	102	M20X1.5
SC-UJ-M27X2	37	25	70	28	51	110	145	M27X2
SC-UJ-M36X2	43	28	80	35	56	125	165	M36X2

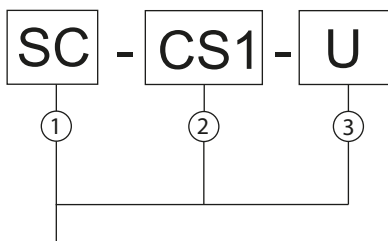
## Гайка на шток U



Код	D	m	SW
SC-U-M6X1	M6X1		
SC-U-M8X1.25	M8X1.25		
SC-U-M10X1.25	M10X1.25	6	17
SC-U-M12X1.25	M12X1.25	7	19
SC-U-M16X1.5	M16X1.5	8	24
SC-U-M20X1.5	M20X1.5	9	30
SC-U-M27X2	M27X2	12	41
SC-U-M36X2	M36X2		
SC-U-M42X2	M42X2		
SC-U-M48X2	M48X2		

\* можно заказать гайки на шток из нержавеющей стали.  
 Код для заказа: SC-U-SS-M...

## Герконовые датчики положения



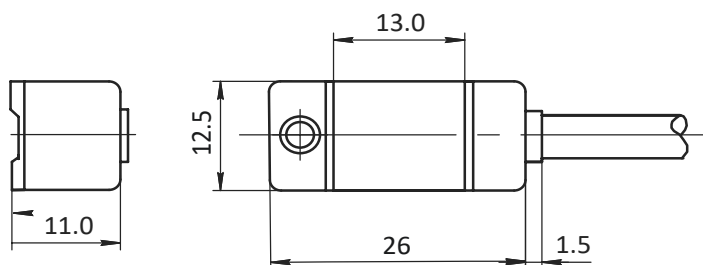
1	Тип продукции	SC	Исполнительные механизмы
2	Серия	CS1	Датчик положения (геркон) двухпроводной со светодиодной индикацией
		NS1	Датчик положения (геркон) NPN типа со светодиодной индикацией
		PS1	Датчик положения (геркон) PNP типа со светодиодной индикацией
3	Тип	U	Со светодиодом сверху

## Технические характеристики

Модель	SC-CS1	SC-NS1	SC-PS1
Состояние контакта	Нормально разомкнут		
Тип подключения	Двухпроводной	Трехпроводной NPN	Трехпроводной PNP
Рабочее напряжение	5 ~ 240 DC/AC	5 ~ 28V DC	
Максимальный ток	100 mA	200 mA	
Максимальная нагрузка	24 VA	6 W	
Потребляемый ток	-	19 mA при 24 V	16 mA при 24 V
Падение напряжения	2.5 V при 100mA	1.5 V при 200 mA	
Индикация	Красный светодиод	Красный светодиод	Зеленый светодиод
Рабочая температура	-10 – +70°C		
Степень защиты	IP67		

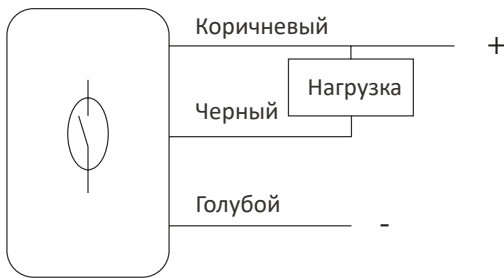
## Габаритные размеры

■ SC-NS1(CS1, PS1)-U

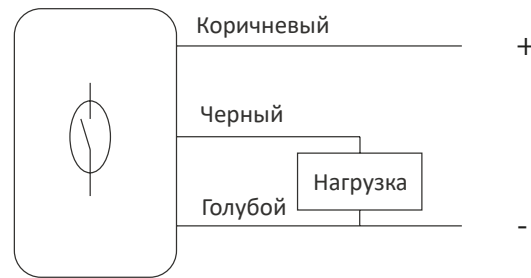


## Схема подключения

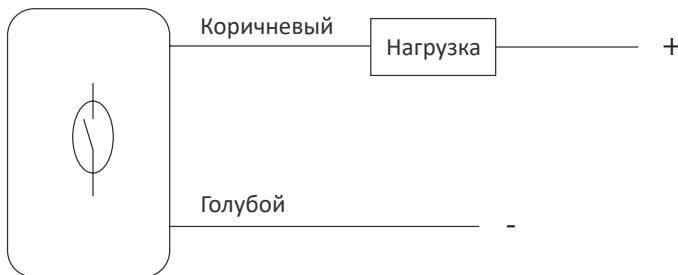
### SC-NS1



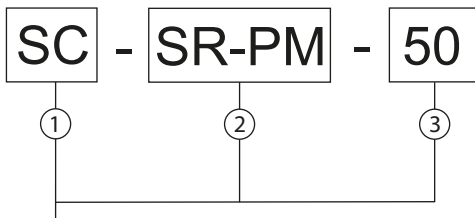
### SC-PS1



### SC-CS1

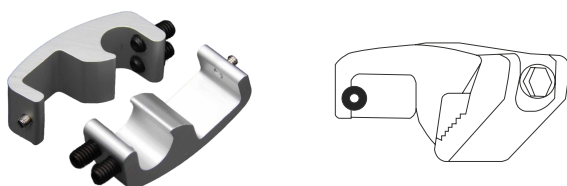


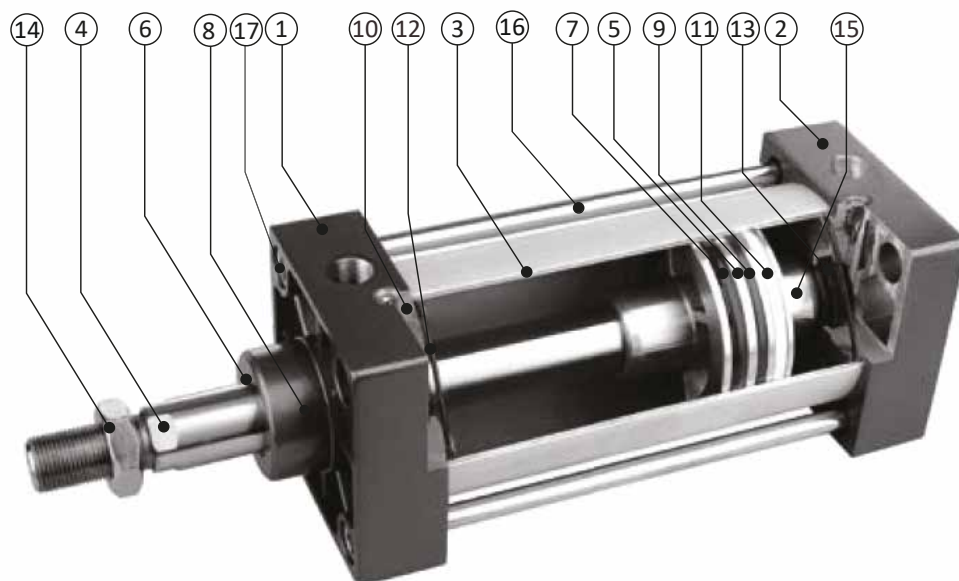
## Кодировка для заказа креплений



1	Тип продукции	SC	Исполнительные механизмы
2	Серия	SR-PM	Крепления для серий SC, SG, SWR
3	Типоразмер	50	32, 40, 50, 63, 80, 100, 125 мм

### SC-SR-PM





№	Название	Материал	Кол-во	Код заказа
1	Передняя крышка	Окрашенный алюминий	1	SC-SR-Диаметр-1
2	Задняя крышка	Окрашенный алюминий	1	SC-SR-Диаметр-2
3	Гильза	Анодированный алюминий	1	SC-SR-Диаметр-3-ход
4	Шток	Хромированная углеродистая /хромированная нержавеющая сталь	1	SC-SR-Диаметр-4-ход
5	Поршень	Алюминий	1	SC-SR-Диаметр-5
6	Уплотнение штока	NBR	1	SC-SR-Диаметр-6
7	Уплотнение поршня	NBR	2	SC-SR-Диаметр-7
8	Втулка	Графитонаполненная бронза	1	SC-SR-Диаметр-8
9	Магнит	PVC	1	SC-SR-Диаметр-9
10	Винт регулировки демпфирования	Никелированная бронза	2	SC-SR-Диаметр-10
11	Антифрикционное кольцо	Фторопласт (PTFE)	1	SC-SR-Диаметр-11
12	Уплотнение крышки(кольцо)	NBR	2	SC-SR-Диаметр-12
13	Демпферная манжета	NBR	2	SC-SR-Диаметр-13
14	Гайка	Сталь/нержавеющая сталь	1	SC-SR-Диаметр-14
15	Болт	Сталь/нержавеющая сталь	1	SC-SR-Диаметр-15
16	Шпилька	Сталь/нержавеющая сталь	1	SC-SR-Диаметр-16-ход
17	Гайка крепления крышки	Сталь/нержавеющая сталь	1	SC-SR-Диаметр-17

Пример заказа круглой гильзы SR-50 ход 100: SC-SR -50-3-100.